

MUNSTURBEKKPEYSA Á FJÖLSKYLDUNA
ÚR ALPAKKA ULL FRÁ SANDNES GARN.

Uppskrift: Þrjónablaðið Ýr 56 / Tinna ehf.



Hönnuður:
Hrafnhildur Svavarsdóttir



Íslensk hönnun:
Hrafnhildur Svavarsdóttir

Peysa með röndum

Stærðir:

(2) 4 (6) 8 (10) 12 ára, (XS) S (M) L (XL)

Mál á peysu:

Yfirvídd: (62) 65 (68) 72 (76) 80 (84) 92 (96) 102 (107) sm.

Sídd: (38) 42 (45) 49 (53) 57 (61) 66 (71) 76 (80) sm.

Ermalengd: (24) 27 (30) 33 (36) 40 (44) 45 (45) 46 (46) sm., eða eins og passar

Garn: Alpaka ull

2-4 ára

Litur 1: 1042 (3) 3

Litur 2: 4554 (1) 1

Litur 3: 1053 (1) 1

Litur 4: 1002 (1) 1

Litur 5: 1099 (1) 1

6-8 ára

Litur 1: 9581 (4) 5

Litur 2: 2527 (1) 1

Litur 3: 4554 (1) 1

Litur 4: 6554 (1) 1

Litur 5: 1099 (1) 1

XS-S

Litur 1: 1002 (6) 7

Litur 2: 3161 (1) 1

Litur 3: 2650 (1) 1

Litur 4: 1099 (1) 1

M - L - XL

Litur 1: 1053 (8) 9 (9)

Litur 2: 1042 (1) 1 (1)

Litur 3: 1002 (1) 1 (1)

Litur 4: 1099 (1) 1 (2)

Prjónar / fylgihlutir:

Hringprjónar nr. 4 og 5

Sokkaprjónar nr. 4 og 5

Prjónanælur

Merkihringir

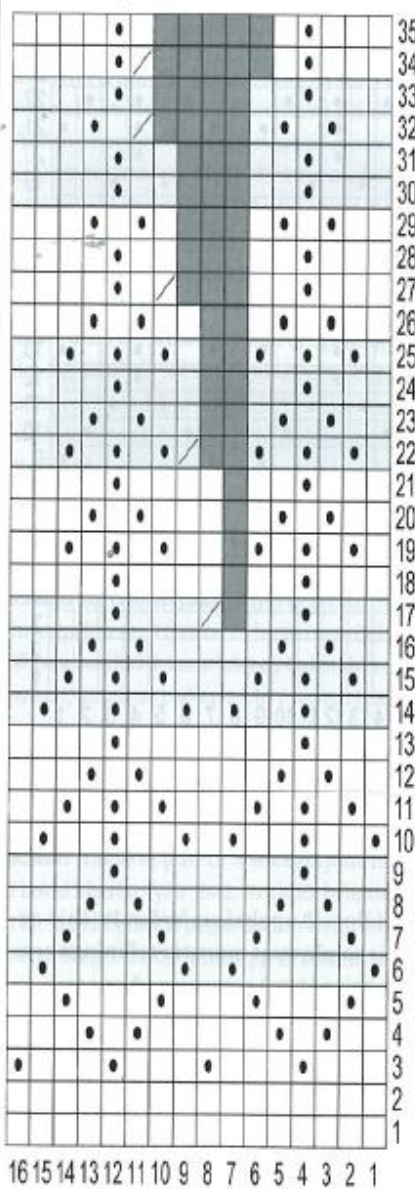
Prjónfesta:

19 L. slétt prjón á prjóna nr. 5 = 10 sm.

Bolur: Fitjið upp (120) 126 (132) 140 (148)

156 (164) 172 (180) 188 (204) L. með lit 1,

Stærðir 2 og 4 ára



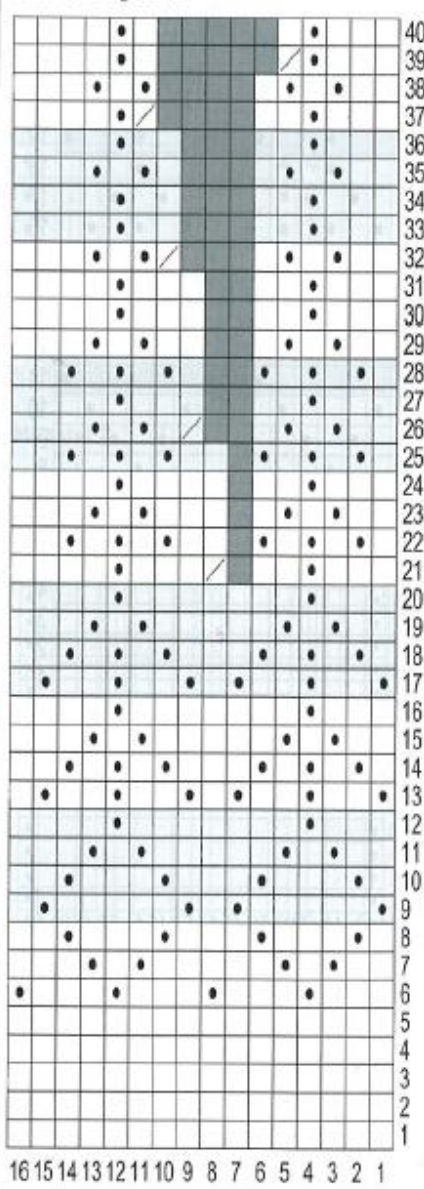
Endurtakið lykkjur (7-14)

á hringprjón nr. 4. Prjónið í hring, (3) 4 (4) 4 (5) 5 (5) 6 (6) 6 (6) sm. stroff 1 sl., 1 br. Skiptið yfir á hringprjón nr. 5, látið merki í hliðar. Prjónið slétt prjón þar til bolur mælist (26) 29 (32) 35 (38) 42 (46) 47 (47) 48 (48) sm.

Látið (8) 8 (8) 8 (8) 8 (8) 8 (8) 8 (8) L. (4 L. beggja megin við merki í hlið) á prjónanælu fyrir handveg. Geymið og prjónið ermar.

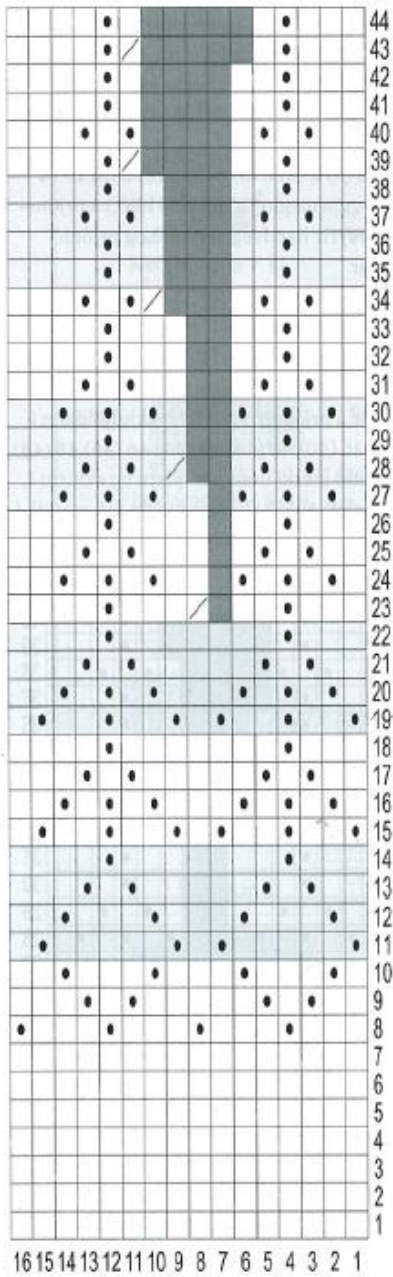
Ermar: Fitjið upp (30) 32 (36) 36 (40) 40 (40) 42 (44) 48 (48) L. með lit 1, á sokkaprjóna nr. 4, Prjónið í hring, (3) 4 (4) 4 (5) 5 (5) 6 (6) 6 (6) sm. stroff 1 sl., 1 br. Skiptið yfir á prjón nr. 5 jafnið lykkjufjöldann í (34) 36 (40) 40 (44) 44 (44) 46 (46) 48 (48) L. Látið merki utan um fyrstu og síðustu L. = merkil. Aukið í beggja megin við merkil. í 6. hverri umf. þar til lykkjufjöldinn er kom-

Stærðir 6 og 8 ára



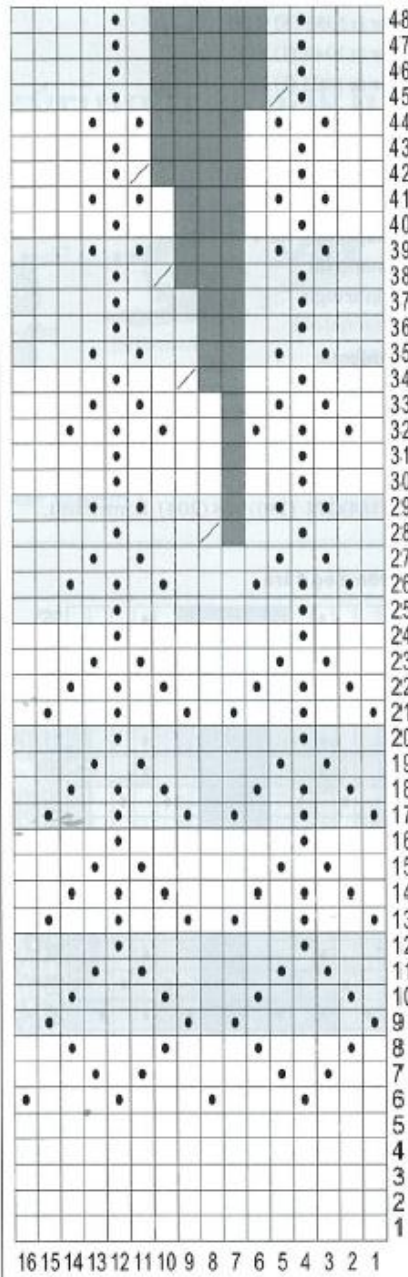
Endurtakið lykkjur (7-14)

Stærðir 10 og 12 ára



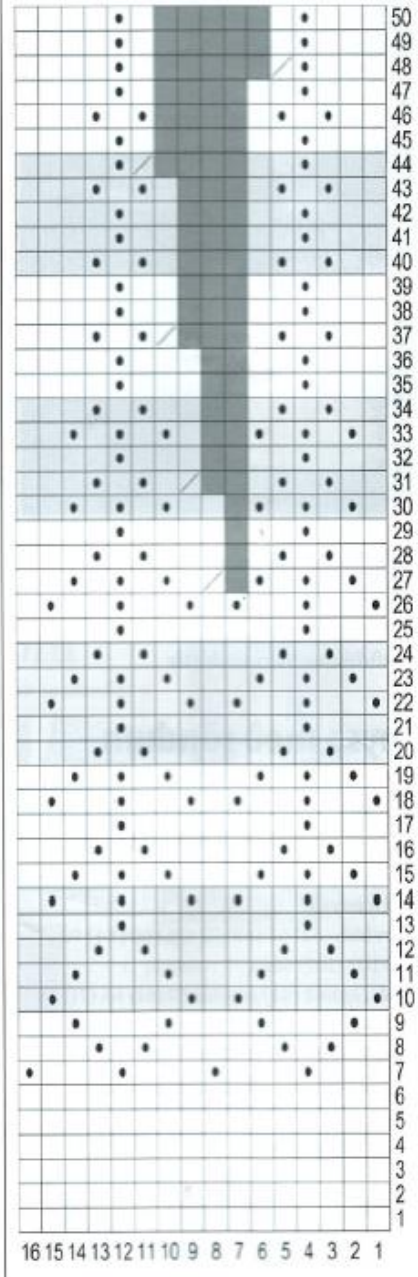
Endurtakið lykkjur (7-14)

Stærðir XS og S



Endurtakið lykkjur (7-14)

Stærðir M, L, og XL



Endurtakið lykkjur (7-14)

inn í (44) 45 (50) 50 (54) 54 (54) 58 (58) 62 (62) L.

Þegar ermin mælist (24) 27 (30) 33 (36) 40 (44) 45 (45) 46 (46) sm. eru (8) 8 (8) 8 (8) 8 (8) 8 (8) 8 (8) L. á miðermi, settar á prjóna-nælu.

Geymið ermina og prjónið aðra eins.

Berustykki: Sameinið ermar og bol á hring-prjón nr. 5 = (176) 184 (200) 208 (224) 232 (240) 256 (264) 280 (296) L. á prjónin-um. Prjónið með lit 1, 2 umf. slétt prjón, lát-

ið merkhr. við upphaf umferðar. Prjónið og takið úr **samkvæmt munsturteikningu** sem hentar þeirri stærð sem prjónuð er.

Hálslíning: Skiptið yfir á sokkaprjóna nr. 4 og prjónið í hring, 1 umf. slétt prjón og jafnið lykkjuföldann í (66) 69 (74) 76 (76) 78 (80) 82 (84) 90 (90) L. Prjónið (5) 7 (7) 7 (8) 8 (8) 9 (9) 9 (10) umf. stroff 1 sl., 1 br. Fell-ið af.

Frágangur: Lykkjið saman undir ermunum.

-  Prjónið 2 sl. saman
-  svartur
-  litur 4
-  litur 3
-  litur 2
-  litur 1

MARGIR LITIR Í BOÐI! SKOÐAÐU ALLT LITAÚRVALIÐ Á WWW.TINNA.IS

