

# NORÐRIÐ ALPAKKA ULL PEYSA Á BÖRN



# NORÐRIÐ BARNAPEYSA

UPPSKRIFT: SANDNES GARN - TINNA PRJÓNABLAÐ 3.

## STÆRÐIR

(2) 4 (6) 8 (10) 12 ára

## MÁL Á PEYSU

Yfirvidd: (63) 67 (73) 75 (80) 85 sm.

Sídd: (36) 40 (44) 48 (52) 54 sm.

Ermalengd: (23) 26 (29) 32 (35) 40 sm., eða eins og passar.

## GARN

Alpakka ull (u.þ.b. 100 m. í dokku).

Karrígult: (200) 250 (300) 350 (400) 450 gr.

Gult: 50 gr. allar str.

Hvítt: 50 gr. allar str.

## PRJÓNAR / FYLGIHULTIR

Knitpro Zing hringprjónar og

sokkaprjónar nr. 4,5 og 5.

Merkihringir

Prjónanælur

## PRJÓNFESTA

19 L. slétt prjón á prjóna nr. 5 = 10 sm.

## BOLUR

Fitjið upp (132) 140 (150) 158 (168) 180 L. með karrígulu á hringprjón nr. 4,5. Prjónið í hring (4) 4 (4) 5 (5) 5 sm. brugðningu 1 sl., 1 br. Skiptið yfir á hringprjón nr. 5, takið úr (12) 12 (12) 16 (16) 18 L. jafnað yfir umf. = (120) 128 (138) 142 (152) 162 L. á prjóninum.

Látið merkihr. í hvora hlið, hafið (60) 64 (69) 71 (76) 81 L. í hvorum hluta. Prjónið sl. þar til stk. mælist (22) 25 (28) 31 (34) 36 sm. Fellið af 10 L. í hvorri hlið fyrir handveg (= 5 L. sitthvoru megin við merkihr.).

Geymið bolinn og prjónið ermar.

## ERMAR

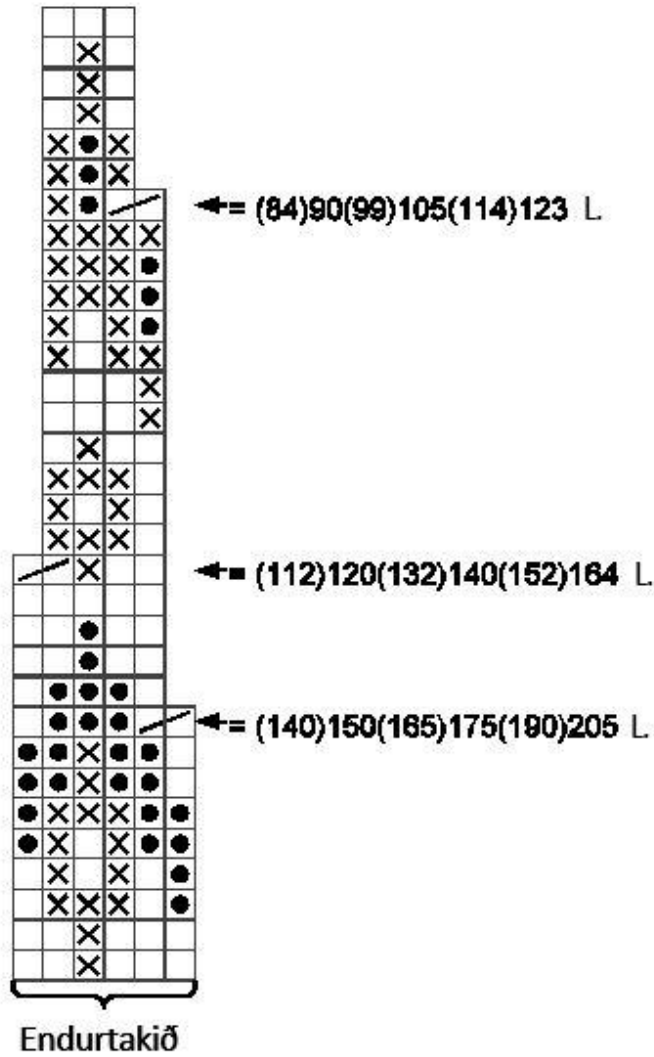
Fitjið upp (34) 36 (38) 40 (42) 44 L. með karrígulu á sokkaprjóna nr. 4,5. Prjónið í hring (4) 4 (4) 5 (5) 5 sm. brugðningu 1 sl., 1 br. Skiptið yfir á prjóna nr. 5. Látið merkihr. um fyrstu og síðustu L. í umf. Prjónið slétt þar til ermin mælist 6 sm. Aukið í 1 L. sitthvoru megin við merkil. Endurtakið útaukningu með (4.) 4. (4.) 4. (3,5.) 3,5. sm. millibili þar til (44) 46 (50) 54 (58) 62 L. eru á prjónunum. Prjónið þar til ermin mælist (23) 26 (29) 32 (35) 40 sm., eða eins og passar. Fellið af 10 L. undir miðermi (= merkil.+ 4 L. sitthvoru megin við). Geymið ermina og prjónið aðra ermi eins.

## BERUSTYKKI

Sameinið ermar og bol á hringprjóninn = (168) 180 (198) 210 (228) 246 L. á prjóninum. Umf. byrjar við samskeyti á bol og ermi á bakstk. Prjónið (2) 5 (6) 8 (10) 12 umf. sl. Prjónið **munstur** og takið úr eins og sýnt er á skýringarmyndinni = (84) 90 (99) 105 (114) 123 L. á prjóninum. Prjónið 1 umf. sl., **samtímis** eru teknar úr (10) 12 (17) 19 (24) 29 L. jafnað um umf. = (74) 78 (82) 86 (90) 94 L. á prjóninum. Geymið L. á prjóninum fyrir hálslíningu. Saumið handveginn saman.

## HÁLSLÍNING

Prjónið í hring 3 sm. brugðningu 1 sl., 1 br. Fellið af með sl. og br. L.



- Karrígult
- Gult
- Hvítt
- 2 sl. saman

Þú færð Alpakka ull í Rokku í Fjarðarkaup, JYSK, Nettó Egilsstöðum og Hagkaup Kringlu m.a.

