



## Nancy

### Hneppt peysa með rósamunstri

#### Stærðir:

(XS) S (M) L (XL) XXL

#### Mál á peysu:

Yfirvidd: (85) 91 (97) 106 (112) 119 sm.

Sídd: (56) 57 (58) 60 (61) 62 sm.

Ermalengd: 47 sm. allar stærðir, eða önnur valin lengd

#### Garn: Mini Alpakka eða Sisu

##### Mini Alpakka:

Brúnyrjóttur 2652: (6) 7 (7) 8 (9) 9 dokkur

Kremaður 1012: (1) 1 (2) 2 (3) 3 dokkur

Dökkbrúnn 4071: (1) 1 (1) 2 (2) 2 dokkur

Ljósgrábrúnn 2650: (1) 1 (1) 2 (2) 2 dokkur

##### Prjónar / fylgihlutir:

Sokkaprj. og hringprj. nr. 2½ og 3 Merkihringir

Prjónanæla

(8) 8 (9) 9 (10) 10 tölur

##### Prjónfesta:

27 L. slétt prjón á prjóna nr. 3 = 10 sm.

**Fram- og bakstykki:** Fitjið upp (225) 241 (257) 281 (297) 317 L. með brúnyrjóttu á hringprj. nr. 2½ og prjónið 8 sm. stroff fram og til baka 1 sl., 1 br.

Skiptið yfir á hringprj. nr. 3, prjónið 1 umf. slétt prjón, og fitjið **jafnframt** upp 5 uppklippilykkjur. Uppklippilykkjur eru hvorki taldar með í lykkjufjölda né munstri.

Prjónið slétt prjón í hring og munstur skv. **munsturteikningu A.**

Haldið áfram með brúnyrjóttu, og prjónið slétt prjón þar til stykkið mælist (38) 39 (39) 40 (40) 40 sm. Látið merki í hvora hlið með (113) 121 (129) 141 (149) 159 L. í

bakstykki og (56) 60 (64) 70 (74) 79 L. í hvort framstykki.

Fellið af 12 L. í hvorri hlið (6 L. beggja megin við merki) fyrir handveg.

Geymið og prjónið ermarnar.

**Ermarnar:** Fitjið upp (56) 56 (60) 60 (64) 64 L. með brúnyrjóttu, á sokkaprj. nr. 2½, og prjónið 8 sm. stroff í hring 1 sl., 1 br.

Skiptið yfir í sokkaprj. nr. 3, prjónið eina umf. slétt prjón og aukið **jafnframt** út með jöfnu millibili þar til komnar eru (61) 63 (65) 67 (71) 73 L. Prjónið munstur skv. **munsturteikningu A.** Teljið út frá miðju á ermi hvar munstrið á að byrja. Prjónið áfram með brúnyrjóttu og prjónið slétt prjón. Látið merki í kringum 1 L. undir miðri ermi. Aukið út um 1 L. beggja megin við merki. með (3½) 2½ (2½) 2(2½) 2. sm. millibili, þar til komnar eru alls (83) 93 (95) 101 (101) 109 L. Prjónið þar til stykkið mælist 47 sm., eða önnur valin lengd. Fellið af 12 L. undir miðri ermi. Prjónið aðra ermi eins.

**Berustykki:** Látið ermarnar inn á fram- og bakstykkið = (343) 379 (399) 435 (451) 487 L.

Prjónið (0) 0 (3) 7 (8) 10 umf. slétt prjón, **jafnframt** sem lykkjufjöldinn er jafnaður í (343) 379 (397) 433 (451) 487 L.

Prjónið munstur skv.

**munsturteikningu B** = (137) 145 (153) 157 (165) 173 L.

Látið L. á prjónanælu

**Frágangur:** Saumið í saumavél 2 þétta sauma í miðju að framan og klippið upp á milli saumanna.

**Vinstri boðungur:** Prjónið upp u.þ.b. 1 L. í hverja L./umf., en hoppið yfir 4. L./umf. með brúnyrjóttu á hringprj. nr. 2½ meðfram vinstra framstykki.

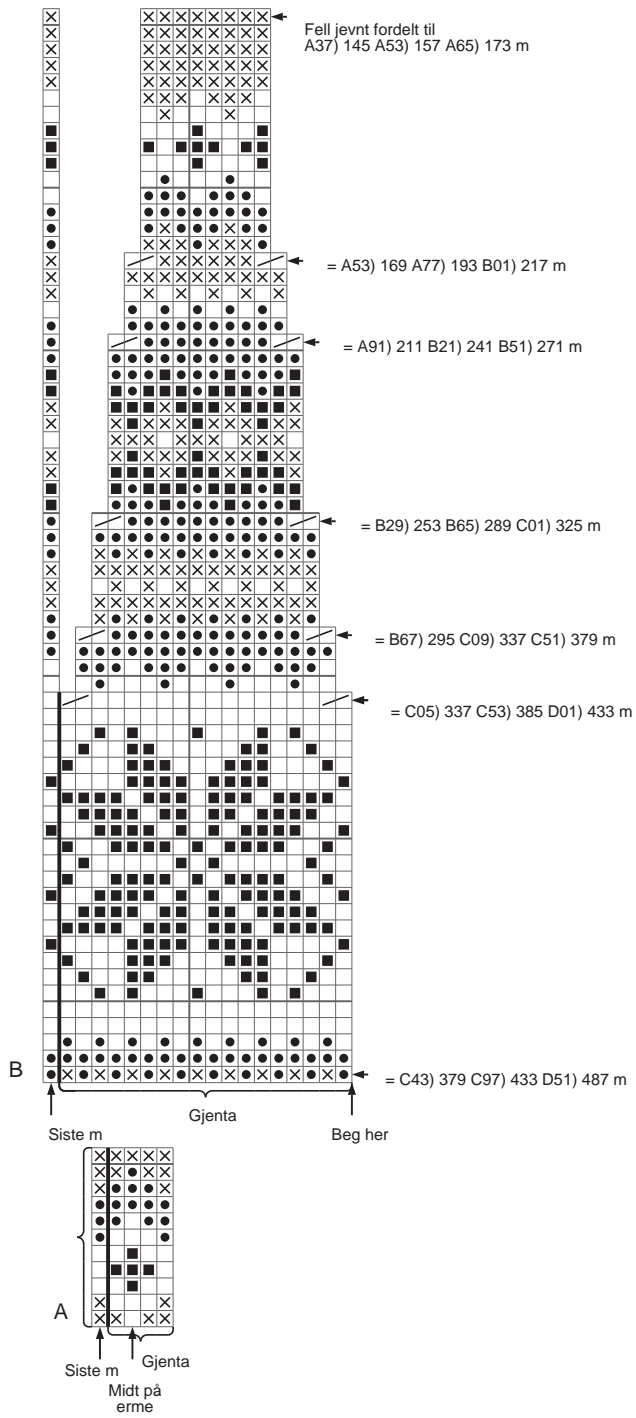
Lykkjufjöldinn verður að vera deilanlegur með 2+1.

Prjónið 2 sm. brugðningu fram og til baka þannig: (1. umf. ranga) 1 kantl. \*1 br., 1 sl.\*, endurtakið frá \*til\* út umf. endið með 1 br., 1 kantl. Fellið af með sl. og br. L.

**Hægri boðungur:** Prjónið eins og vinstri, en með (8) 8 (9) 9 (10) 10 hnappagötum dreift jafnt, eftir 1 sm. Það neðsta u.þ.b. 2 sm. frá brún, og það efsta í hálslíninguna sem er prjónuð síðast.

**Hnappagöt:** Fellið af 3 L., sem eru fitjaðar aftur upp í næstu umf. Fellið af með sl. og br. L.

**Hálslíning:** Takið L. af prjónanælu og prjónið upp 7 L. í hvorri hlið yfir boðungum með brúnyrjóttu á hringprj. nr. 2½ = (151) 159 (167) 171 (179) 187 L. Lykkjufjöldinn verður að vera deilanlegur með 2+1. Prjónið 3 sm. brugðningu eins og á boðungum, munið eftir síðasta hnappagatinu. Fellið af með sl. og br. L. Saumið saman undir ermum. Saumið tölurnar í.



- Natur
- ⊗ Mellombrun melert
- Gråbeige melert
- Mørk brunmelert
- ▧ 2 r sm

Kremaður  
 Brúnyrjóttur  
 Ljósgrábrúnn  
 Dökkbrúnn  
 2 sl. saman

Fell jevnt fordelt til = Fellið af með  
 jöfnu millibili þar eftir eru  
 Gjenta = endurtakið  
 Midt pa erme = miðja á ermi  
 Midt foran = miðja á framan  
 Beg her = byrjið hér  
 Siste m = síðasta L.