

Þjóðleg norsk barnapeysa

Stærðir

(2) 4 (6) 8 ára

Mál á peysu

Yfirvidd: (65) 69 (73) 76 sm.

Sídd: (36) 40 (44) 48 sm.

Ermalengd: (25) 28 (31) 34 sm., eða önnur valin lengd.

Garn

Smart frá Sandnes Garn. (100% forþvegin ull, 50 gr. = u.þ.b. 100 m., prjónfesta 22/10).

Koksgrár 1088: (5) 6 (7) 7 dokkur.

Vínrautt 4065 eða 4363: 1 dokka, allar stærðir.

Grænt 8264 eða 9572: 1 dokka, allar stærðir.

Karrigult 2527 eða 2324: 1 dokka, allar stærðir.

Blár 6355 eða 6062: 1 dokka, allar stærðir.

Aðrir garnmöguleikar frá Sandnes Garn

Alpakka, Merinoull/ Klompelompe Merinoull, Duo, Double Sunday.

ATH! ef valin er önnur garntegund, þarf að lesa í metra-fjölda á dokkunni.

Prjónar / fylgihlutir

Hringprj. og sokkaprj. nr. 3 og 3½.

Merkihringir

2 málmkrækjur (fást í Rokku og Tinnu)

Prjónfesta:

22 L. slétt prjón á prjóna nr. 3½ = 10 sm.

Fram- og bakstykki

Fitjið upp (144) 152 (160) 168 L. með koksgráu á hringprj. nr. 3. Prjónið 6 sm. slétt prjón, og 1 umf. br. til brot-kant. Öll mál eru tekin héðan.

Skiptið yfir á hringprj. nr. 3½, og prjónið **munstur skv. munsturteikningu**.

Skiptið með koksgráu, og látið merki í hvorri hlið með (72) 76 (80) 84 L. í hvorn hluta. Prjónið þar til stykkið mælist (19) 23 (27) 31 sm.

Fellið af miðjulykkjurnar 32 L. á framstykki.

Prjónið slétt prjón fram og til baka þar til stykkið mælist (23) 26 (29) 32 sm.



Skiptið stykkinu við merkin og prjónið hvorn hluta fyrir sig.

Bakstykki

= (72) 76 (80) 84 L.

Prjónið þar til stykkið mælist (35) 39 (43) 47 sm. Fellið af miðjulykkjurnar 26 L. fyrir hálsnál og prjónið hvora hlið fyrir sig.

Fellið áfram af við hálsnál, í annarri hverri umf. 2,1 L. Látið (20) 22 (24) 26 axlarlykkjur á prjónanælu. Prjónið hina hliðina eins en speglað (gagnkvæmt).

Framstykki, hægri hlið

= (20) 22 (24) 26 L. Prjónið þar til framstykki mælist (36) 40 (44) 48 sm. Látið L. á prjónanælu fyrir axlir. Prjónið vinstri hlið eins.

Ermar

Fitjið upp (40) 42 (44) 46 L. með koksgráu á sokkaprj. nr. 3, og prjónið 6 sm. stroff í hring 1 sl., 1 br.

Skiptið yfir á sokkaprj. nr. 3½ og prjónið **munstur skv. munsturteikningu, jafnframt** sem lykkjufjöldinn er jafnaður í (40) 40 (48) 48 L. í 1. umf.

Látið merki í kringum 1. L. = merkil. Aukið út um 1 L. beggja megin við merkil. hverja (2) 2 (2½) 2½ sm. Þar til komnar eru alls (60) 64 (68) 72 L.

Prjónið þar til ermin mælist (25) 28 (31) 34 sm., eða önnur valin lengd. Fellið af.

Frágangur

Prjónið eða lykkjið saman axlirnar.

Hálslíning

Prjónið upp u.p.b. (111) 115 (121) 125 L. með koksgráu í hringprj. nr. 3 meðfram háls máli (byrjið og endið við affeldu L. í miðju að framan.

Teljið út hvar munstur byrjar og prjónið **munstur skv. munsturteikningu** fram og til baka innan við 1 kantl. í hvorri hlið, sem eru prjónaðar sl., og eru ekki með í munstri (1. umf. = rangan).

Skiptið yfir á koksgrátt og prjónið slétt prjón þar til stykkið mælist 7 sm., prjónið 1 umf. br. frá réttu fyrir brotkant.

Prjónið 7 sm. slétt prjón. Fellið af.

Frágangur

Brettið brotkantinn á hálslíningu inn á móti röngu og saumið niður með launsporum.

Saumið botninn á hálslíningunni.

Brettið brotkantinn neðst á peysunni inn á móti röngu og saumið niður með launsporum.

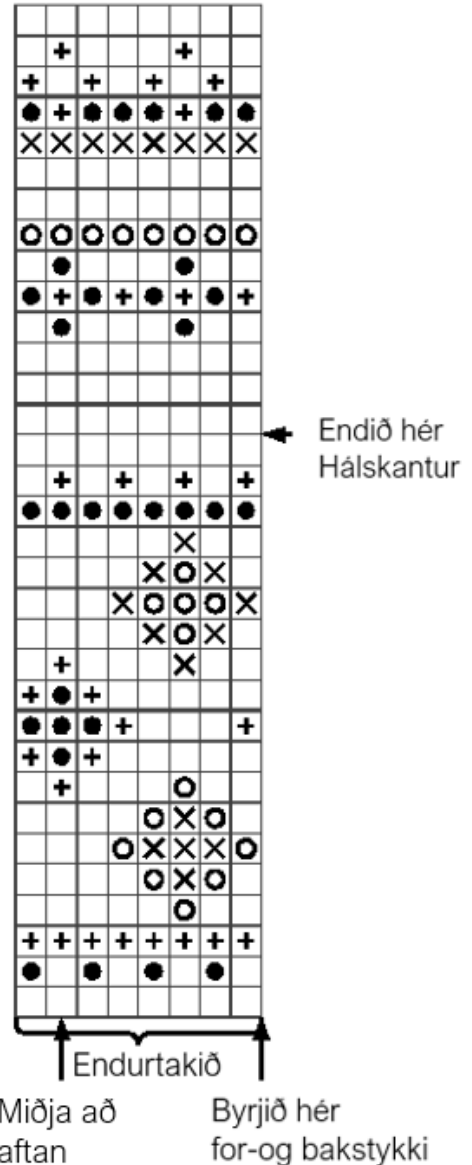
Saumið málmkrækjurnar á og saumið ermarnar í.

Málmkrækjurnar fást í Rokku í Fjarðarkaup og í verslun Tinnu, Nýbýlavegi 30.

Þú finnur myndirnar til að skoða betur á www.sandnesgarn.no í hefti 1409 uppskrift nr. 3.

Skoðaðu fleiri stakar uppskriftir og flettu prjónablöðunum hjá okkur á www.tinna.is

Þar getur þú einnig verslað prjónablöðin og garnið á vefverslun okkar.



- Koksgrátt
- ⊕ Karrýgult
- Vínrautt
- Blátt
- ⊗ Grænt

