

# PRJÓNABLADIÐ YTR

68

Verð kr. 2.277 · Febrúar 2017



**TINNA**   
35 ára



1 ALPAKKA SILK MOHAIR

## Dömupeysa norðurljós

Ísl. hönnun; Svanhvít Kristjánsdóttir

### Stærðir:

S (M) L

### Mál á peysu:

Yfirviðd: 94 (98) 102 sm.

Sídd: 58 (60) 62 sm.

Ermalengd: 48 sm., eða eins og passar

### Garn:

Alpakka (u.þ.b. 110 m. í dokku

Dökkblátt 6081: 7 (7) 8 dokkur

Svart 1099: 1 dokka allar str.

Dökksægrænt 7572: 1 dokka allar str.

Sægrænt 7024: 1 dokka allar str.

Silk mohair (u.þ.b. 280 sm. í dokku)

Blátt 6863: 3 dokkur allar str.

Svart 1099: 1 dokka allar str.

### Prjónar / fylgihlutir:

Hringprjónar og sokkprjónar nr. 5

Merkihringir

Prjónanælur

### Prjónfesta:

18 L. slétt prjón með einum þræði af hvorri tegund á prjóna nr. 5 = 10 sm.

### Öll peysan er prjónuð með einum þræði af hvorri tegund.

**Bolur:** Fitjið upp 154 (164) 170 L. á hringprjón nr. 5 með dökkbláu alpakka og bláu silk mohair. Prjónið í hring 6 sm. brugðningu þannig \*2 sl. (farið aftan í L.), 2 br.\*, endurtakið frá \*til\*. Látið merkiring í hvora hlið, hafið 77 (82) 85 L. í hvorum hluta Prjónið sl. þar til stk. mælist 38 (40) 42 sm. Látið 8 L. á prjónanælu fyrir handveg (= 4 L. sitthvoru megin við merkigr.) Geymið bolinn og prjónið ermar.

**Ermir:** Fitjið upp 44 (44) 46 L. á sokkprjóna nr. 5 prjónið í hring 7 sm. brugðningu þannig: \*2 sl. (farið aftan í L.), 2 br.\* Látið merkigr. um fyrstu og síðustu L. í umf. Aukið í 1 L. sitthvoru megin við merkigr. Endurtakið útaukningu með 4 sm. millibili þar til 58 (60) 62 L. eru á prjóninum. Prjónið þar til ermin mælist 48 sm. eða eins og passar.

eins og sýnt er á teikningunni. Eftir að munstri lýkur eru = 138 (144) 150 L. á prjóninum. Skiptið yfir í aðalit og takið úr jafnað um umf. þar til = 115 (120) 125 L. eru á prjóninum. Prjónið 3 umf. með aðallit., í síðustu umf, er tekið úr jafnað um umf. þar til 80 (80) 88 L. eru á prjóninum. Prjónið 4 sm. brugðningu 2 sl., 2 br. Fellið af með sl. L.

### Frágangur:

Lykkjið / saumið handveginn saman.



2 ALPAKKA SILK MOHAIR

## Norðurljósapeysa fyrir herra

Ísl. hönnun; Svanhvít Kristjánsdóttir

### Stærðir:

S (M) L

### Mál á peysu:

Yfirviðd: 98 (104) 112 sm.

Sídd: 60 (62) 64 sm.

Ermalengd: 48 sm., eða eins og passar

### Garn:

Alpakka (u.þ.b. 110 m. í dokku.)

Dökkblátt 6081: 7 (7) 8 dokkur

Milliblátt 6063: 1 dokka allar str.

Grænblátt 6554: 1 dokka allar str.

Ljósblátt 5834: 1 dokka allar str.

Silk mohair (u.þ.b. 280 sm. í dokkur)

Svart 1099: 4 dokka allar str.

### Prjónar / fylgihlutir:

Hringprjónar og sokkprjónar nr. 5

Merkihringir

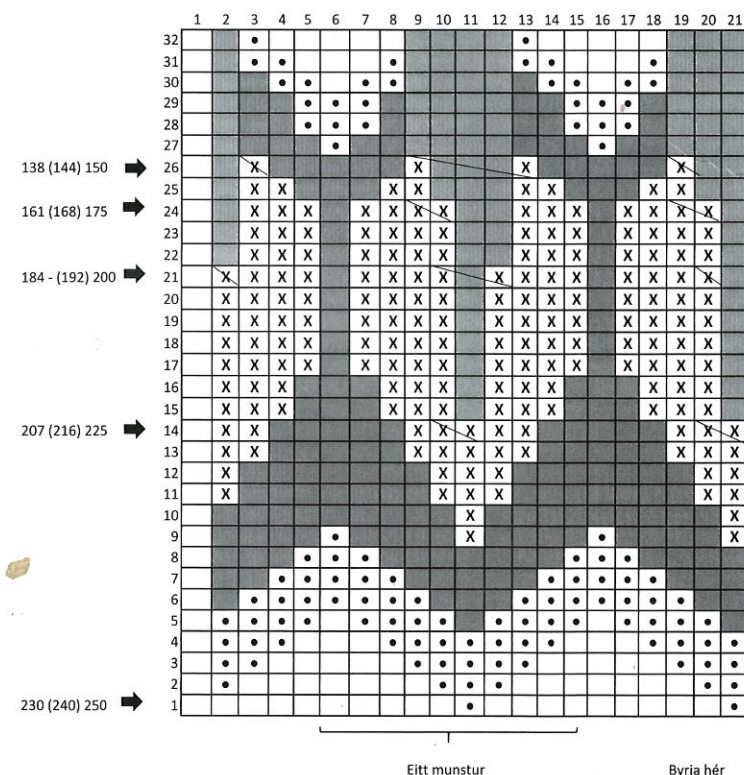
Prjónanælur

### Prjónfesta:

18 L. slétt prjón með einum þræði af hvorri tegund á prjóna nr. 5 = 10 sm.

### Öll peysan er prjónuð með einum þræði af hvorri tegund.

NORÐURLJÓSAPEYSA- FORSIÐUPEYSA -DÖMU



X Dökksægrænt Alpakka og blátt Silk Mohair  
 Sægrænt Alpakka og blátt Silk Mohair  
 • Svart Alpakka og svart Silk Mohair  
 Blátt Alpakka og blátt Silk Mohair  
 2 L saman

Látið 8 L.

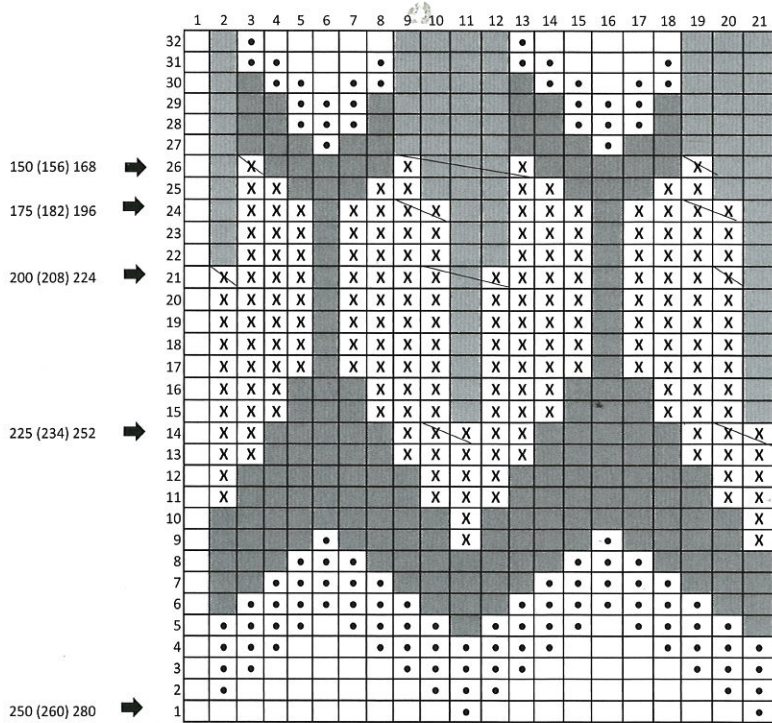
undir miðermi á prjónanælu fyrir handveg. Geymið ermina og prjónið aðra ermi eins.

### Berustykki:

Sameinið ermar og bol á hringprjóninn = 238 (252) 262 L. á prjóninum.

Látið merkigr. í hver samskeyti á bol og ermi.

Prj. 8 (10) 12 umf. án úrtöku. Takið úr jafnað um umf. þar til 230 (240) 250 eru á prjóninum. Prjónið munstur samkv. skýringarmynd og takið úr



- X Grænblátt Alpakka og svart Silk Mohair
- Ljósblátt Alpakka og svart Silk Mohair
- Blátt Alpakka og svart Silk Mohair
- ◻ Dökkblátt Alpakka og svart Silk Mohair
- ▤ 2 L saman

**Bolur:**

Fitjið upp 164 (176) 184 L. á hringprjón nr. 5 með dökkbláu Alpakka og svörtu Silk mohair. Prjónið í hring 7 sm. brugðningu þannig \*2 sl. (farið aftan í L.), 2 br.\*, endurtakið frá \*til\*. Látið merkihring í hvora hlið, hafið 82 (88) 92 L. í hvorum hluta Prjónið sl. þar til stk. mælist 41 (43) 45 sm. Látið 8 L. á prjónanælu fyrir handveg (= 4 L. sitthvoru megin við merkihr.) Geymið bolinn og prjónið ermar.

**Ermí:** Fitjið upp 44 (44) 48 L. á sokkaprjóna nr. 5 með dökkbláu Alpakka og svörtu Silk mohair. Prjónið í hring 7 sm. brugðningu þannig: \*2 sl. (farið aftan í L.), 2 br.\* Látið merkihr. um fyrstu og síðustu L. í umf. Aukið í 1 L. sitthvoru megin við merkihr. Endurtakið útaukningu með 4 sm. millibili þar til 60 (62) 64 L. eru á prjónunum. Prjónið þar til ermin mælist 48 sm. eða eins og passar.

Látið 8 L. undir miðermi á prjónanælu fyrir handveg. Geymið ermina og prjónið aðra ermi eins.

**Berustykki:** Sameinið ermar og bol á hringprjóninn = 252 (268) 280 L. á prjóninum. Látið merkihr. í hver samskeyti á bol og ermi. Prj. 10 (11) 12 umf. án úrtöku. Takið úr jafnað um umf. þar til 250 (260) 280 eru á prjóninum. Prjónið munstur samkv.

**Frágangur:**

Lykkjið/ saumið handveginn saman.



**Peysa með stjörnuúrtöku**

Ísl. hönnun: Roma Simkuniene

**Stærðir:**

(XS) S (M) L

**Mál á peysu:**

Yfirviðd: (80) 88 (96) 104 sm.

Sídd: (58) 60 (62) 64 sm.

Ermalengd: (41) 42 (43) 44 sm. eða eins og passar.

**Garn:**

Smart (u.þ.b. 100 m. í dokku Gráhvítt 1015: (7) 7 (8) 9 dokkur

skýringarmynd og takið úr eins og sýnt er á teikningunni. = 150 (156) 168 L. á prjóninum. Eftir að munstri lýkur er prj. með aðallit og tekið úr jafnað um umf. þar til 111 (117) 126 L. eru á prjóninum. Prj. 3 umf. með aðallit., í síðustu umf. er tekið úr jafnað um umf. þar til 80 (88) 92 L. eru á prjóninum. Prjónið 4 sm. brugðningu 2 sl., 2 br., eins og gert var neðst á bol og ermum. Fellið af með sl. L.

Ljósgrátt 1032: (2) 2 (2) 3 dokkur

**Aðrir garnmöguleikar:**

Alpakka, Peer Gynt

**Prjónar / fylgihlutir:**

Hringprjónar og sokkaprjónar nr. 4 Merkihringir Prjónanælu

**Prjónfesta:**

20 L. slétt prjón á prjóna nr. 4 = 10 sm.

**Bolur:**

Fitjið upp (164) 176 (192) 208 L. með ljósgráu á hringprjón nr. 4, prjónið í hring 5 umf. sl., 2 umf. brugðningu 1 sl., 1 br.

Skiptið yfir í gráhvítt og látið merkihr. í hvora hlið, hafið (82) 88 (96) 104 L. prjónið sl. í hring þar til stk. mælist (33) 35 (37) 39 sm. Prjónið munstur samkv. skýringarmynd, 12 sm.

Látið 8 L. í hvorri hlið á prjónanælu fyrir handveg (= 4 L. sitthvoru megin við merkihr.).

Geymið bolinn og prjónið ermar.

**Ermar:** Fitjið upp (42) 42 (44) 46 L.

með ljósgráu á sokkaprjóna nr. 4, prjónið í hring 5 umf. sl., 2 umf. brugðningu 1 sl., 1 br. Skiptið yfir í gráhvítu og prjónið 10 sm. L. Látið merkihring um fyrstu og síðustu L. í umf.

Aukið í 1 L. sitthvoru megin við merkihr. Endurtakið útaukningu með 2 sm. millibili þar til = (62) 64 (72) 76 L. á prjóninum. Prjónið þar til ermin mælist (33) 34 (35) 36 sm. Prjónið munstur samkv. skýringarmynd 12 sm. Látið 8 L. undir miðermi á prjónanælu fyrir handveg (= merkil. + 3 L. sitthvoru megin við merkihr.).

Geymið ermina og prjónið aðra eins.

**Berustykki:** Sameinið ermar og bol á hringprjóninn = (256) 272 (304) 328 L. á prjóninum.

Umf. byrjar við samskeyti á bakstk. Látið merkihr. í hver samskeyti á bol og ermi. Takið úr í laska í annarri hverri umf. þannig: Prj. þar til 3 L. er u að merkihr., \*prj. 2 snúið sl. saman, 2 sl., 2 sl. saman\* endurtakið frá \* til \* við hver samskeyti.

Endurtakið úrtöku þar til (208) 216 (240) 256 L. eru á prjóninum. Prjónið munstur þar til stk. mælist (14) 14 (16) 16 sm., mælt frá handvegi. Endið á heilu munstri. Skiptið yfir í ljósgrátt og gerið stjörnuúrtöku þannig: \* prj. 14 L. sl.