

TINNA

**Anita
dömupeysa**



Anita dōmupeysa með blómamunstur-bekk

STÆRÐIR:

(S) M (L) XL (XXL).

MÁL Á PEYSU:

Yfirvidd: (89) 98 (105) 114 (123) sm.

Sídd: (56) 58 (60) 61 (62) sm.

Ermalengd: 47 sm., eða eins og passar.

GARN:

Alpakka (u.þ.b. 110 m. í dokku).

Himinblátt 6013: (7) 7 (8) 9 (10) dokkur.

Gráblátt 6081: (1) 2 (2) 2 (2) dokkur.

Brúnt yrótt 2652: 1 dokka allar str.

Ljósleirbrúnt 3834: 1 dokka allar str.

Lyngbleikt 4853: 1 dokka allar str.

Gráhvítt 1015: 1 dokka allar str.

AÐRIR GARNMÖGULEIKAR:

Merinoull, Smart, Duo.

PRJÓNAR / FYLGIHLUTIR:

Hringprjónar og sokkprjónar nr. 3 og 3,5.

Merkihringir

PRJÓNFESTA:

22 L. sléttprjón á prjóna nr. 3,5 = 10 sm.

Bolur: Fitjið upp (214) 236 (252) 272 (292) L. með himinbláu á hringprjón nr. 3, prjónið í hring 5 sm. brugðingu 1 snúin sl., 1 br.

Skiptið yfir á hringprjón nr. 3,5 og takið úr (19) 21 (22) 22 (22) L. jafnað um umf. = (195) 215 (230) 250 (270) L. á prjóninum. Látið merkihr. um 1 L. í hvorri hlið, hafið (98) 108 (115) 125 (135) L. í framstk. og (97) 107 (115) 125 (135) L. í bakstk.

Prjónið munstur **A**.

Prjónið slétt með himinbláu þar til bolurinn mælist (38) 39 (40) 40 (41) sm. Fellið af 8 L. í hvorri hlið fyrir handveg (= 4 L. sitthvoru megin við merkihr.). Geymið bolinn og prjónið ermar.

Erm: Fitjið upp (44) 46 (48) 50 (52) L. með himinbláu á sokkprjóna nr. 3, prjónið í hring 4 sm. brugðingu 1 snúid sl., 1 br.

Skiptið yfir á sokkprjóna nr. 3,5.

Prjónið 1 umf. slétt, **jafnið** lykkjufjöldann í (45) 45 (50) 50 (55) L.

Prjónið munstur **A**, teljið út frá miðju á ermi hvar byrja á í munstrinu.

Látið merkihr. um fyrstu og síðustu L. í umf. Prjónið slétt með himinbláu þar til ermin mælist 10 sm.

Aukið í 1 L. sitthvoru megin við merkihr. Endurtakið útaukningu með u.þ.b. 2 sm. millibili þar til (75) 79 (82) 86 (91) L. eru á prjónunum.

Prjónið þar til ermin mælist 47 sm.,



eða eins og passar.

Fellið af 8 L. undir miðermi (= merkil.
+ 3 L. sitthvoru megin við).

Geymið ermina og prjónið aðra ermi
eins.

Hringúrtaka: Sameinið ermar og bol
á hringprjóninn = (313) 341 (362) 390
(420) L. á prjóninum.

Látið merkihr. í hver samskeyti á bol
og ermi. Takið úr í laska við hvern
merkihr., þannig: Prjónið 2 sl. saman
framan við hvern merkihr., takið 1
L. óprj. fram af, 1 sl., dragið óprj. L.
yfir, þegar komið er fram yfir hvern
merkihr.

Endurtakið laskaúrtöku í annarri
hverri umf. alls (1) 2 (4) 5 (5) sinnum
= (305) 325 (330) 350 (380) L. á
prjóninum.

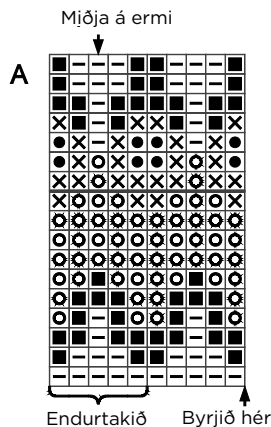
Prjónið 1 umf. sl. og takið úr (5) 10 (0)
5 (5) L. jafnað um umf. = (300) 315
(330) 345 (375) L. á prjóninum.

Prjónið munstur **B** og takið úr eins og
sýnt er á skýringarmyndinni = (120)
126 (132) 138 (150) L. á prjóninum.

Prjónið 1 umf. og takið úr (8) 10 (12)
14 (22) L. jafnað um umf. = (112) 116
(120) 124 (128) L. á prjóninum.

Hálslíning: Skiptið yfir á hringprjón
nr. 3 og prjónið í hring 14 sm.
brugðningu 1 snúið sl., 1 br. Fellið af
með sl. og br. L. Brjótið hálslíninguna
í tvennt inn á rönguna og saumið
niður, passið að sporin sjáist ekki.

Frágangur: Saumið handveginn
saman.



-  = Gráhvítt 1015
-  = Himinblátt 6013
-  = Blágrátt 6081
-  = Brúnt yrjótt 2652
-  = Ljósleirbrúnt 3834
-  = Lyngbleikt 4853
-  = 2 sl. saman.

