



4

MINI
ALPAKKA

eõa





3

sandnes
alpakka silke

og

SISU

Íslensk hönnun:

Kristrún Hjaltadóttir

Barnakápa

Stærðir:

(2) 4 (6) 8 ára

Mál á kápu:

Yfirvídd: (50) 58 (66) 74 sm.

Sídd u.þ.b.: (46) 51 (56) 62 sm.

Ermalengd: (26) 30 (34) 38 sm., eða önnur valin lengd

Garn: Alpakka Silk og Sisu

Alpakka Silk:

Grár 1042: (2) 3 (4) 5 dokkur

Sisu:

Grár 1042: (3) 4 (5) 6 dokkur

Prjónar / fylgihlutir:

Hringprj. nr. 3½

Sokkaprj. nr. 3½

Kaðlaprjónn

Merkihringir

Prjónanætur

(3) 3 (4) 4 tölur

Prjónfesta:

23 L. slétt prjón á prjóna nr. 3½ = 10 sm.

Kantlykkja:

Fyrsta L. er alltaf tekin óprj. fram af.

Bolur: Fitjið upp (144) 168 (192) 216 L. á hringprj. nr. 3½, og prjónið garðaprjón fram og til baka, þannig: Boðungar beggja megin eru 6 L. garðaprjón og innan við þær 1 L. sl. á réttu, en br. á röngu. Prjónið á þennan hátt þar til komnir eru 13 garðar. Haldið áfram

með boðungana beggja megin en á milli er prjónað slétt prjón. Prjónið þar til bolurinn mælist (32) 35 (38) 41 sm. Jafnið lykkjufjöldann í (130) 154 (178) 202 L. Látið merki þannig: (34) 40 (46) 52 L. hægra framstykki, (62) 74 (86) 98 L. bakstykki og (34) 40 (46) 52 L. vinstra framstykki. Prjónið hvern hluta fyrir sig.

Bakstykki: Prjónið slétt prjón og takið úr við handveg beggja megin (1,1,1) L. = Prjónið síðan þannig: 3 sl. munstur skv. **munsturteikningu**, 2 br. og 3 sl. Prjónið þar til handvegurinn mælist u.þ.b. (13) 15 (17) 19 sm. Fellið af miðju-lykkjurnar (28) 32 (36) 44 og látið axlarlykkjurnar (14) 18 (22) 24 beggja megin á prjónanælu.

Vinstra framstykki: Takið úr við handveg eins og á bakstykkinu og prjónið boðungslykkjurnar, 1 sl. og síðan (3) 4 (5) 6 munstur skv.

munsturteikningu, 2 br. og 3 sl. **ATH!** Gerið hnappagöt í boðunginn við byrjun munsturs og síðan aftur með u.þ.b. 5 - 6 cm millibili. Þegar síðasta hnappagati er lokið, er prjónuð 1 umf., síðan tekið úr fyrir hálsmál (7,4,2,2,2) 9,4,2,2,2 (9,4,4,2,2) 9,4,4,2,2,2,2 L. Geymið axlarlykkjurnar (14) 18 (22) 24 á prjónanælu.

Hnappagat: Fellið af 2 L. sem eru fitjaðar aftur upp í næstu umf. **Hægra framstykki:** Prjónið eins og það vinstra en án hnappagata.

Ermar: Fitjið upp (40) 44 (48) 52 L. á sokkaprj. nr. 3½. og prjónið (13) 14 (15) 15 garða fram og til baka. Látið merki utan um fyrstu og síðustu L. = merkil. Skiptið yfir í slétt prjón og prjónið í hring. Aukið út um 1 L. beggja megin við merkil. í 6. hverri umf. þar til komnar eru alls (52) 56 (58) 62 L. Prjónið þar til ermin mælist u.þ.b. (24) 26 (28) 30 sm., þá er aftur aukið í beggja megin við merkil. í annarri hverri umf. 3 svar sinnum = (58) 62 (64) 68 L. Geymið L. á prjónanælu. Geymið ermina og prjónið aðra ermi eins.

Kragi: Takið upp frá röngu (56) 62 (68) 74 L. Kantar beggja megin á kraga eru 5 L. garðaprjón og innan við þær 1 L. sl. á réttu, en br. á röngu. Prjónið kanta og 2 garða. Prjónið 1 umf. þannig frá réttu: kantur, * aukið í 1 br. L., prjónið 4 sl.* endurtakið þetta þar til eftir eru 5 L. aukið út 1 br. prjónið kant.

Í umf. 3, 7, eru gerðir kaðalsnúningar yfir 4 L. þannig: Látið 2 L. á kaðlaprj. fyrir fram, 2 sl. prjónið L. af kaðlaprj. sl. og **jafnframt** aukin í, 1 br. L. sitthvoru megin við kaðla. Eftir að umf. 12 lýkur er prjónaðir 4 garðar yfir allar L. milli kantanna. Fellið af frá röngu.

Frágangur: Prjónið saman axlir, þannig: Látið axlarlykkjur yfir á sokkaprjóna nr. 3½. Leggið prjónana saman réttu á móti réttu, prjónið 1 L. af hvorum prjóni saman og fellið af í leiðinni. Lykkjið ermar í handveginn. Saumið tölurnar á. Saumið saman garðaprjón fram á ermum.

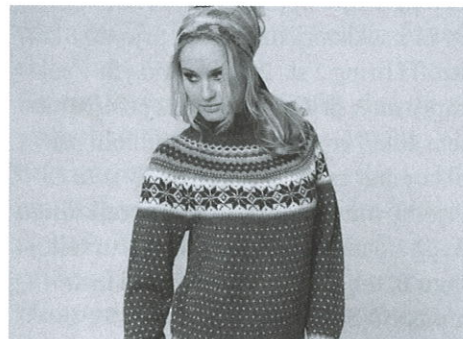
Munstur:

					•	•	12
					•	•	11
					•	•	10
					•	•	9
					•	•	8
					•	•	7
					•	•	6
					•	•	5
					•	•	4
					•	•	3
					•	•	2
					•	•	1
6	5	4	3	2	1		

□ sl. á réttu, br. á röngu

▣ br. á réttu, sl. á röngu

▤ Látið 2 L. á kaðlaprj. fyrir fram, 2 sl. prjónið L. af kaðlaprj. sl.



4

MINI
ALPAKKA eða

SISU

Nancy

Peysa með rósamunstri

Stærðir:

(XS) S (M) L (XL) XXL

Mál á peysu:

Yfirvídd: (83) 89 (95) 104 (110) 117 sm.

Sídd: (56) 57 (58) 60 (61) 62 sm.

Ermalengd: 47 sm. fyrir allar stærðir, eða önnur valin lengd

Garn: Mini Alpakka eða Sisu

Mini Alpakka:

Dökkgrár 1053: (6) 6 (7) 7 (8) 9 dokkur

Hvítur 1001: (1) 2 (2) 2 (3) 3 dökkur
 Koksgrár 1088: (1) 1 (1) 2 (2) 2 dökkur
 Ljósgráyrjóttur 1042: (1) 1 (1) 2 (2) 2 dökkur

Prjónar / fylgihlutir:

Sokkaprj. og hringprj. nr. 2½ og 3
 Merkihringir

Prjónfesta:

27 L. slétt prjón á prjóna nr. 3 = 10 sm.

Fram- og bakstykki: Fitjið upp (224) 240 (256) 280 (296) 316 L. með dökkgráu á hringprj. nr. 2½ og prjónið 8 sm. stroff í hring 2 sl., 2 br.

Skiptið yfir á hringprj. nr. 3, prjónið slétt prjón og munstur skv. **munsturteikningu A**, síðan munstur skv. **munsturteikningu B** sem er endurtekið þar til stykkið mælist (38) 39 (39) 40 (40) 40 sm.

Látið merki í hvora hlið með (112) 120 (128) 140 (148) 158 L. í hvorn hluta. Fellið af 12 L. í hvorri hlið (6 L. beggja megin við merki) fyrir handveg. Geymið og prjónið ermarnar.

Ermarnar: Fitjið upp (56) 56 (60) 60 (64) 64 L. á sokkaprj. nr. 2½, og prjónið 8 sm. stroff í hring 2 sl., 2 br. Skiptið yfir á sokkaprj. nr. 3, prjónið 1 umf. sl., **jafnframt** sem aukið er út með jöfnu millibili þar til komnar eru (61) 63 (65) 67 (71) 73 L. Prjónið munstur skv. **munsturteikningu A**, og síðan munstur skv. **munsturteikningu B**, teljið út frá miðju á ermi hvar munstrið á að byrja.

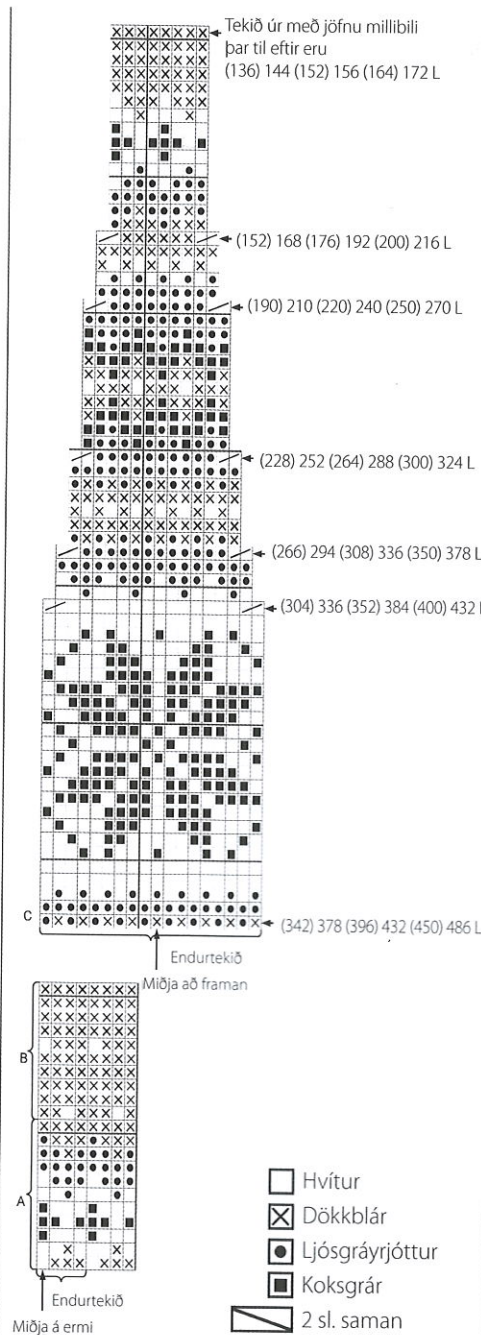
Látið merki í kringum 1 L. undir miðri ermi = merkil.

Aukið út um 1 L. beggja megin við merkil. með (3½) 2½ (2½) 2 (2½) 2 sm. millibili, þar til komnar eru alls (83) 93 (95) 101 (101) 109 L. Prjónið þar til stykkið mælist 47 sm., eða önnur valin lengd. Fellið af 12 L. undir miðri ermi. Prjónið aðra ermi eins.

Berustykki: Látið ermarnar inn á fram- og bakstykki og jafnið lykkjuföldann í (342) 378 (396) 432 (450) 486 L. Prjónið (0) 0 (3) 7 (8) 10 umf. slétt prjón með dökkgráu og síðan munstur skv. **munsturteikningu C**, teljið út frá miðju að framan hvar munstrið á að byrja = (136) 144 (152) 158 (164) 172 L.

Skiptið yfir á hringprj. nr. 2½ og prjónið (15) 15 (15) 16 (16) 16 sm. stroff í hring 2 sl., 2 br. Fellið af með sl. og br. L.

Frágangur: Saumið saman undir ermum.



5 MINI ALPAKKA eða SISU

Nancy Hneppt peysa með rósamunstri

Stærðir: (XS) S (M) L (XL) XXL

Mál á peysu:

Yfirvidd: (85) 91 (97) 106 (112) 119 sm.

Sídd: (56) 57 (58) 60 (61) 62 sm.

Ermalengd: 47 sm. allar stærðir, eða önnur valin lengd

Garn: Mini Alpaka eða Sisu

Mini Alpaka:

Brúnyrjóttur 2652: (6) 7 (7) 8 (9) 9 dökkur

Kremaður 1012: (1) 1 (2) 2 (3) 3 dökkur

Dökkbrúnn 4071: (1) 1 (1) 2 (2) 2 dökkur

Ljósgrábrúnn 2650: (1) 1 (1) 2 (2) 2 dökkur

Prjónar / fylgihlutir:

Sokkaprj. og hringprj. nr. 2½ og 3 Merkihringir

Prjónanæla

(8) 8 (9) 9 (10) 10 tölur

Prjónfesta:

27 L. slétt prjón á prjóna nr. 3 = 10 sm.

ATH: Á forsíðumyndinni er ekki prjónaður munsturbekkur A

Fram- og bakstykki: Fitjið upp (225) 241 (257) 281 (297) 317 L. með brúnyrjóttu á hringprj. nr. 2½ og prjónið 8 sm. stroff fram og til baka 1 sl., 1 br.

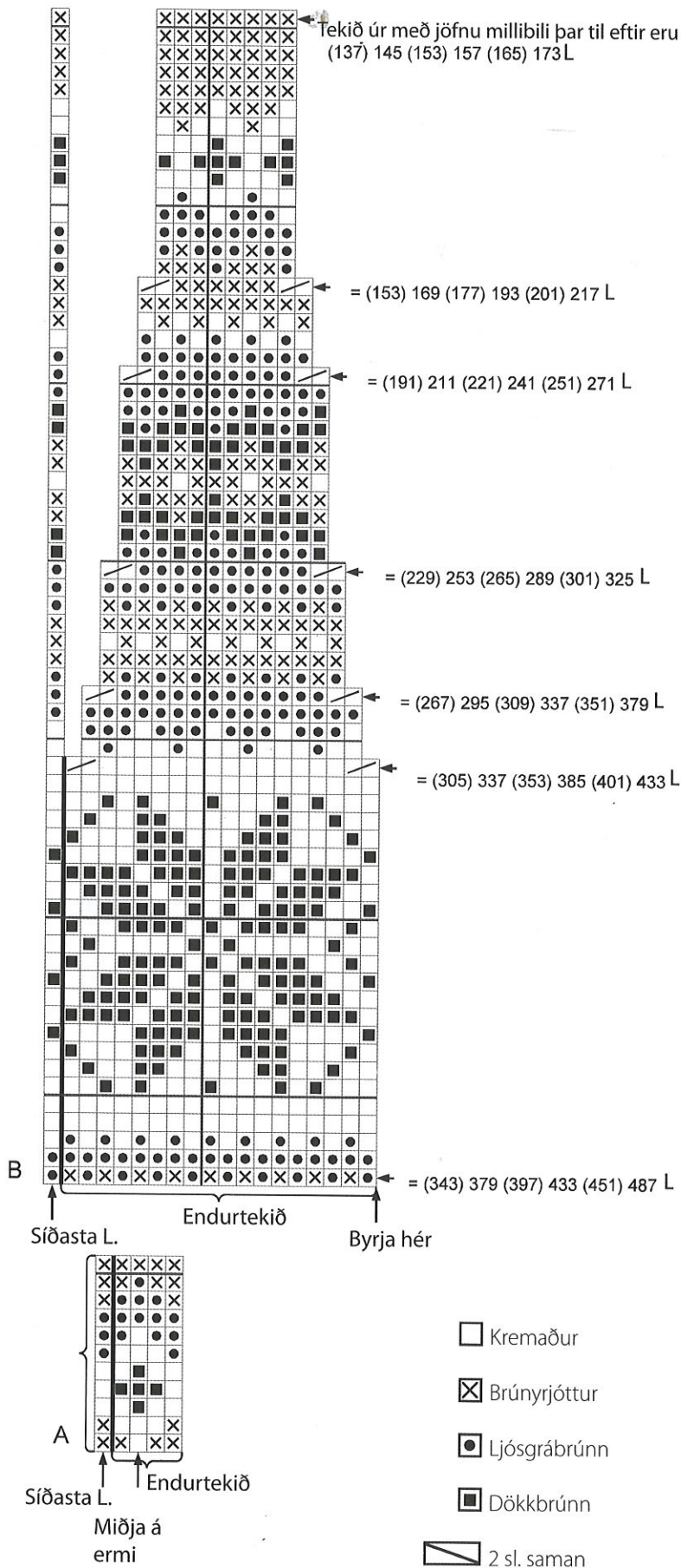
Skiptið yfir á hringprj. nr. 3, prjónið 1 umf. slétt prjón, og fitjið **jafnframt** upp 5 uppklippilykkjur. Uppklippilykkjur eru hvorki taldar með í lykkjuföldu né munstri. Prjónið slétt prjón í hring og munstur skv. **munsturteikningu A**.

Haldið áfram með brúnyrjóttu, og prjónið slétt prjón þar til stykkið mælist (38) 39 (39) 40 (40) 40 sm. Látið merki í hvora hlið með (113) 121 (129) 141 (149) 159 L. í bakstykki og (56) 60 (64) 70 (74) 79 L. í hvort framstykki.

Fellið af 12 L. í hvorri hlið (6 L. beggja megin við merki) fyrir handveg. Geymið og prjónið ermarnar.

Ermarnar: Fitjið upp (56) 56 (60) 60 (64) 64 L. með brúnyrjóttu, á sokkaprj. nr. 2½, og prjónið 8 sm. stroff í hring 1 sl., 1 br.

Skiptið yfir í sokkaprj. nr. 3, prjónið



eina umf. slétt prjón og aukið **jafnframt** út með jöfnu millibili þar til komnar eru (61) 63 (65) 67 (71) 73 L. Prjónið munstur skv. **munsturteikningu A**. Teljið út frá miðju á ermi hvar munstrið á að byrja. Prjónið

áfram með brúnyrjöttu og prjónið slétt prjón. Látið merki í kringum 1 L. undir miðri ermi. Aukið út um 1 L. beggja megin við merkil. með (3½) 2½ (2½) 2(2½) 2. sm. millibili, þar til komnar eru alls (83) 93 (95) 101

(101) 109 L.

Prjónið þar til stykkið mælist 47 sm., eða önnur valin lengd.

Fellið af 12 L. undir miðri ermi.

Prjónið aðra ermi eins.

Berustykki: Látið ermarnar inn á fram- og bakstykkið = (343) 379 (399) 435 (451) 487 L.

Prjónið (0) 0 (3) 7 (8) 10 umf. slétt prjón, **jafnframt** sem lykkjufjöldinn er jafnaður í (343) 379 (397) 433 (451) 487 L.

Prjónið munstur skv. **munsturteikningu B** = (137) 145 (153) 157 (165) 173 L.

Látið L. á prjónanælu

Frágangur: Saumið í saumavél 2 þétta sauma í miðju að framan og klippið upp á milli saumanna.

Vinstri boðungur: Prjónið upp u.þ.b. 1 L. í hverja L./umf., en hoppið yfir 4. L./umf. með brúnyrjöttu á hringprj. nr. 2½ meðfram vinstra framstykki. Lykkjufjöldinn verður að vera deilanlegur með 2+1. Prjónið 2 sm. brugðningu fram og til baka þannig: (1. umf. ranga) 1 kantl. *1 br., 1 sl.*, endurtakið frá *til* út umf. endið með 1 br., 1 kantl. Fellið af með sl. og br. L.

Hægri boðungur: Prjónið eins og vinstri, en með (8) 8 (9) 9 (10) 10 hnappagötum dreift jafnt, eftir 1 sm. Það neðsta u.þ.b. 2 sm. frá brún, og það efsta í hálslíninguna sem er prjónuð síðast.

Hnappagöt: Fellið af 3 L., sem eru fitjaðar aftur upp í næstu umf. Fellið af með sl. og br. L.

Hálslíning: Takið L. af prjónanælu og prjónið upp 7 L. í hvorri hlið yfir boðungum með brúnyrjöttu á hringprj. nr. 2½ = (151) 159 (167) 171 (179) 187 L.

Lykkjufjöldinn verður að vera deilanlegur með 2+1. Prjónið 3 sm. brugðningu eins og á boðungum, munið eftir síðasta hnappagatinu.

Fellið af með sl. og br. L.

Saumið saman undir ermum.

Saumið tölurnar í.